

FEDERATION  
FRANCAISE



HANDISPORT

**Commission Fédérale**  
**Handisport**  
**de Bowling**



**CFHB**

# **35<sup>ème</sup> Championnat de FRANCE**

# **DOUBLETTE**



**17 mars 2008**  
**ANNECY - 74000 -**

# CHAMPIONNAT DE FRANCE DOUBLETTE



# 2008



## FEMME



## PODIUM

1

**A.S.-C.S.H.-R.  
MULHOUSE**

S **SERVES** française  
S **PARISOT** claudine

2

**V.A.S.H.  
SALON de PROVENCE**

S **DIVOL** angèle  
C **DIVOL** élodie

3

**A.S.S.  
STRASBOURG**

V2 **DOSSMANN** béatrice  
V2 **WEBER** pascale





# CLASSEMENT 2008



Cl			L 1	L 2	L 3	L 4	L 1	L 2	L 3	L 4	TOTAL	Moy.	
1	<b>A.S.-C.S.H.-R. MULHOUSE</b>			<b>S 1</b>	507	768	971	<b>S 2</b>	642	972	1209	<b>2180</b>	136,25
				<b>238</b>	<b>269</b>	<b>261</b>	<b>203</b>	<b>274</b>	<b>368</b>	<b>330</b>	<b>237</b>		
	SERVES	françoise	S	121	142	162	105	151	<b>207</b>	195	111	<b>1194</b>	149,25
	PARISOT	claudine	S	117	127	99	98	123	161	135	126	<b>986</b>	123,25
2	<b>V.A.S.H. SALON DE PROVENCE</b>			<b>S 1</b>	542	824	1103	<b>S 2</b>	552	833	1076	<b>2179</b>	136,19
				<b>285</b>	<b>257</b>	<b>282</b>	<b>279</b>	<b>290</b>	<b>262</b>	<b>281</b>	<b>243</b>		
	DIVOL	angèle	S	151	119	146	110	141	116	128	128	<b>1039</b>	129,88
	DIVOL	élodie	C	134	138	136	169	149	146	153	115	<b>1140</b>	142,50
3	<b>A.S.S. STRASBOURG</b>			<b>S 1</b>	542	828	1080	<b>S 2</b>	536	752	1033	<b>2113</b>	132,06
				<b>284</b>	<b>258</b>	<b>286</b>	<b>252</b>	<b>280</b>	<b>256</b>	<b>216</b>	<b>281</b>		
	DOSSMANN	béatrice	V2	148	137	150	121	142	141	105	140	<b>1084</b>	135,50
	DESORMEAUX	anita	V1	136	121	136	131	138	115	111	141	<b>1029</b>	128,63
4	<b>I.O.S. ORLEANS</b>			<b>S 1</b>	489	733	965	<b>S 2</b>	462	684	950	<b>1915</b>	119,69
				<b>271</b>	<b>218</b>	<b>244</b>	<b>232</b>	<b>226</b>	<b>236</b>	<b>222</b>	<b>266</b>		
	PAJAU	ariane	S	128	106	104	98	92	119	113	135	<b>895</b>	111,88
	BELAN	françoise	V1	143	112	140	134	134	117	109	131	<b>1020</b>	127,50
5	<b>A.S.S. LYON</b>			<b>S 1</b>	421	635	867	<b>S 2</b>	533	740	1002	<b>1869</b>	116,81
				<b>191</b>	<b>230</b>	<b>214</b>	<b>232</b>	<b>267</b>	<b>266</b>	<b>207</b>	<b>262</b>		
	PIERRON	elsa	S	119	154	109	120	148	141	113	158	<b>1062</b>	132,75
	BELHADJ	malika	S	72	76	105	112	119	125	94	104	<b>807</b>	100,88
6	<b>R.C.S. ROMANS</b>			<b>S 1</b>	494	716	964	<b>S 2</b>	439	655	854	<b>1818</b>	113,63
				<b>262</b>	<b>232</b>	<b>222</b>	<b>248</b>	<b>232</b>	<b>207</b>	<b>216</b>	<b>199</b>		
	HECTOR	marion	S	157	138	117	148	138	125	110	108	<b>1041</b>	130,13
	PELISSE	adeline	S	105	94	105	100	94	82	106	91	<b>777</b>	97,13
7	<b>V.A.S.H. SALON DE PROVENCE</b>			<b>S 1</b>	423	612	869	<b>S 2</b>	477	681	916	<b>1785</b>	111,56
				<b>220</b>	<b>203</b>	<b>189</b>	<b>257</b>	<b>235</b>	<b>242</b>	<b>204</b>	<b>235</b>		
	GONNON	julia	M	102	85	95	111	115	117	111	121	<b>857</b>	107,13
	GONNON	caroline	S	118	118	94	146	120	125	93	114	<b>928</b>	116,00
8	<b>A.S.S. LYON</b>			<b>S 1</b>	350	555	766	<b>S 2</b>	404	598	802	<b>1568</b>	98,00
				<b>155</b>	<b>195</b>	<b>205</b>	<b>211</b>	<b>190</b>	<b>214</b>	<b>194</b>	<b>204</b>		
	CHEKROUN	simone	V2	97	114	121	127	112	132	92	105	<b>900</b>	112,50
	LAUNAY	pamela	S	58	81	84	84	78	82	102	99	<b>668</b>	83,50



RECORDS DUO	1 L: <b>401</b>	2 L: <b>737</b>	3 L: <b>1094</b>	4 L: <b>1424</b>	8 L: <b>2691</b>
RECORDS UNO	1 L: <b>238</b>	2 L: <b>400</b>	3 L: <b>627</b>	4 L: <b>805</b>	8 L: <b>1483</b>



2 T

CUT

0

-1

-67

-265

-311

-362

-395

-612



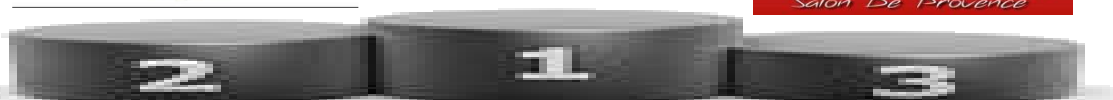
# CHAMPIONNAT DE FRANCE DOUBLETTE



# 2008



## HOMME



## PODIUM

1

**I. O. S.  
ORLEANS**

V2 **BORDAGE** lionel  
V2 **TERNISIEN** christian

2

**A. S. C. S.  
CLERMONT - FERRAND**

S **MARTIN** david  
S **GONZALEZ** michel

3

**V. A. S. H.  
SALON DE PROVENCE**

S **DIVOL** Frédéric  
V2 **MOROTE** Gérard





# CLASSEMENT 2008



Cl			L 1	L 2	L 3	L 4	L 1	L 2	L 3	L 4	TOTAL	Moy.	CUT	
1	<b>I.O.S. ORLEANS</b>			<b>S 1</b>	731	1132	1486	<b>S 2</b>	730	1102	1402	<b>2888</b>	180,50	0
				375	356	401	354	311	419	372	300			
	<b>BORDAGE</b>	lionel	V2	192	154	188	141	154	173	193	141	1336	167,00	
	<b>TERNISIEN</b>	christian	V2	183	202	213	213	157	246	179	159	1552	194,00	
2	<b>A.S.C.S. CLERMONT-FERRAND</b>			<b>S 1</b>	655	922	1277	<b>S 2</b>	733	1099	1505	<b>2782</b>	173,88	-106
				305	350	267	355	373	360	366	406			
	<b>MARTIN</b>	david	S	144	171	118	196	192	206	189	203	1419	177,38	
	<b>GONZALEZ</b>	michel	S	161	179	149	159	181	154	177	203	1363	170,38	
3	<b>V.A.S.H. SALON de PROVENCE</b>			<b>S 1</b>	744	1074	1407	<b>S 2</b>	698	996	1363	<b>2770</b>	173,13	-118
				342	402	330	333	359	339	298	367			
	<b>MOROTE</b>	gérard	V2	160	165	144	138	180	158	137	186	1268	158,50	
	<b>DIVOL</b>	frédéric	S	182	237	186	195	179	181	161	181	1502	187,75	
4	<b>S.L.S.A. RODEZ</b>			<b>S 1</b>	719	1076	1364	<b>S 2</b>	625	1041	1400	<b>2764</b>	172,75	-124
				353	366	357	288	347	278	416	359			
	<b>LACAZE</b>	gilbert	V2	161	176	215	154	194	146	214	180	1440	180,00	
	<b>CONSTANS</b>	jean-michel	V2	192	190	142	134	153	132	202	179	1324	165,50	
5	<b>S.L.S.A. RODEZ</b>			<b>S 1</b>	659	1014	1363	<b>S 2</b>	666	1009	1400	<b>2763</b>	172,69	-125
				331	328	355	349	338	328	343	391			
	<b>NEYROLLES</b>	michel	V2	171	179	213	164	167	169	148	221	1432	179,00	
	<b>LACOMBE</b>	daniel	V2	160	149	142	185	171	159	195	170	1331	166,38	
6	<b>C.A.S.S. NICE</b>			<b>S 1</b>	670	1028	1353	<b>S 2</b>	669	1059	1392	<b>2745</b>	171,56	-143
				333	337	358	325	344	325	390	333			
	<b>GUIBOUX</b>	mickaël	S	169	162	167	162	196	152	223	164	1395	174,38	
	<b>PEIS</b>	henri	V2	164	175	191	163	148	173	167	169	1350	168,75	
7	<b>C.S.S.V. EPINAL</b>			<b>S 1</b>	735	1097	1451	<b>S 2</b>	624	977	1285	<b>2736</b>	171,00	-152
				401	334	362	354	288	336	353	308			
	<b>VALSETTI</b>	ludovic	S	205	135	199	176	158	174	169	157	1373	171,63	
	<b>MOUGENOT</b>	bruno	S	196	199	163	178	130	162	184	151	1363	170,38	
8	<b>C.S.S. MONTPELLIER</b>			<b>S 1</b>	655	980	1332	<b>S 2</b>	660	980	1326	<b>2658</b>	166,13	-230
				318	337	325	352	270	390	320	346			
	<b>DELSOL</b>	pierre	V2	162	148	131	152	132	179	166	151	1221	152,63	
	<b>BOULLE</b>	didier	V1	156	189	194	200	138	211	154	195	1437	179,63	
9	<b>C.S.S.V. EPINAL</b>			<b>S 1</b>	643	998	1360	<b>S 2</b>	669	971	1294	<b>2654</b>	165,88	-234
				316	327	355	362	317	352	302	323			
	<b>SCHERDING</b>	michel	V2	152	164	179	186	172	170	136	168	1327	165,88	
	<b>KOLB</b>	michel	V2	164	163	176	176	145	182	166	155	1327	165,88	

<b>RECORDS DUO</b>	<b>1 L : 497</b>	<b>2 L : 891</b>	<b>3 L : 1291</b>	<b>4 L : 1634</b>	<b>8 L : 3084</b>
<b>RECORDS UNO</b>	<b>1 L : 278</b>	<b>2 L : 512</b>	<b>3 L : 737</b>	<b>4 L : 921</b>	<b>8 L : 1652</b>



# CLASSEMENT 2008



Cl	SUITE		L 1	L 2	L 3	L 4	L 1	L 2	L 3	L 4	TOTAL	Moy.	CUT
10	<b>I.O.S. ORLEANS</b>		<b>S 1</b>	<b>585</b>	<b>919</b>	<b>1282</b>	<b>S 2</b>	<b>608</b>	<b>997</b>	<b>1366</b>	<b>2648</b>	<b>165,50</b>	<b>-240</b>
			<b>281</b>	<b>304</b>	<b>334</b>	<b>363</b>	<b>289</b>	<b>319</b>	<b>389</b>	<b>369</b>			
	<b>NAIGEON</b> patrice V1	124	166	176	176	147	151	159	146	<b>1245</b>	155,63		
<b>BREMOND</b> yves V1	157	138	158	187	142	168	<b>230</b>	<b>223</b>	<b>1403</b>	175,38			
11	<b>C.S.S. MONTPELLIER</b>		<b>S 1</b>	<b>555</b>	<b>901</b>	<b>1248</b>	<b>S 2</b>	<b>637</b>	<b>938</b>	<b>1300</b>	<b>2548</b>	<b>159,25</b>	<b>-340</b>
			<b>263</b>	<b>292</b>	<b>346</b>	<b>347</b>	<b>287</b>	<b>350</b>	<b>301</b>	<b>362</b>			
	<b>TORFS</b> thierry V1	135	155	<b>213</b>	190	124	173	154	<b>212</b>	<b>1356</b>	169,50		
<b>DELSOL</b> Frédéric C	128	137	133	157	163	177	147	150	<b>1192</b>	149,00			
12	<b>A.S.-C.S.H.-R. MULHOUSE</b>		<b>S 1</b>	<b>640</b>	<b>951</b>	<b>1262</b>	<b>S 2</b>	<b>689</b>	<b>964</b>	<b>1285</b>	<b>2547</b>	<b>159,19</b>	<b>-341</b>
			<b>351</b>	<b>289</b>	<b>311</b>	<b>311</b>	<b>328</b>	<b>361</b>	<b>275</b>	<b>321</b>			
	<b>MUHR</b> christian V1	179	172	170	133	168	191	144	151	<b>1308</b>	163,50		
<b>BROUKER</b> Noël V2	172	117	141	178	160	170	131	170	<b>1239</b>	154,88			
13	<b>A.S. ANNECY</b>		<b>S 1</b>	<b>571</b>	<b>927</b>	<b>1259</b>	<b>S 2</b>	<b>678</b>	<b>962</b>	<b>1238</b>	<b>2497</b>	<b>156,06</b>	<b>-391</b>
			<b>274</b>	<b>297</b>	<b>356</b>	<b>332</b>	<b>381</b>	<b>297</b>	<b>284</b>	<b>276</b>			
	<b>JOYEUX</b> stéphane S	103	144	176	188	161	165	147	147	<b>1231</b>	153,88		
<b>ETIENNE</b> laurent V1	171	153	180	144	<b>220</b>	132	137	129	<b>1266</b>	158,25			
14	<b>A.S.-C.S.H.-R. MULHOUSE</b>		<b>S 1</b>	<b>647</b>	<b>937</b>	<b>1238</b>	<b>S 2</b>	<b>619</b>	<b>924</b>	<b>1252</b>	<b>2490</b>	<b>155,63</b>	<b>-398</b>
			<b>301</b>	<b>346</b>	<b>290</b>	<b>301</b>	<b>338</b>	<b>281</b>	<b>305</b>	<b>328</b>			
	<b>POIDEVIN</b> claude V1	164	185	134	176	156	148	167	158	<b>1288</b>	161,00		
<b>MOSSER</b> jean-luc V1	137	161	156	125	182	133	138	170	<b>1202</b>	150,25			
15	<b>A.S.L.S. NANCY</b>		<b>S 1</b>	<b>645</b>	<b>924</b>	<b>1229</b>	<b>S 2</b>	<b>621</b>	<b>933</b>	<b>1257</b>	<b>2486</b>	<b>155,38</b>	<b>-408</b>
			<b>348</b>	<b>297</b>	<b>279</b>	<b>305</b>	<b>308</b>	<b>313</b>	<b>312</b>	<b>324</b>			
	<b>LELOUP</b> bernard V2	199	151	140	156	140	147	175	190	<b>1298</b>	162,25		
<b>THIEFAIN</b> daniel V2	149	146	139	149	168	166	137	134	<b>1188</b>	148,50			
16	<b>A.S.S. STRASBOURG</b>		<b>S 1</b>	<b>594</b>	<b>901</b>	<b>1193</b>	<b>S 2</b>	<b>654</b>	<b>1002</b>	<b>1287</b>	<b>2480</b>	<b>155,00</b>	<b>-408</b>
			<b>301</b>	<b>293</b>	<b>307</b>	<b>292</b>	<b>301</b>	<b>353</b>	<b>348</b>	<b>285</b>			
	<b>LEGALL</b> stéphane S	152	145	164	147	152	188	170	131	<b>1249</b>	156,13		
<b>ROUHIER</b> luc V2	149	148	143	145	149	165	178	154	<b>1231</b>	153,88			
17	<b>A.S.S. STRASBOURG</b>		<b>S 1</b>	<b>549</b>	<b>836</b>	<b>1133</b>	<b>S 2</b>	<b>617</b>	<b>920</b>	<b>1263</b>	<b>2396</b>	<b>149,75</b>	<b>-492</b>
			<b>255</b>	<b>294</b>	<b>287</b>	<b>297</b>	<b>324</b>	<b>293</b>	<b>303</b>	<b>343</b>			
	<b>NEFF</b> maurice V2	125	130	146	120	140	135	166	134	<b>1096</b>	137,00		
<b>MUNCH</b> antoine V2	130	164	141	177	184	158	137	<b>209</b>	<b>1300</b>	162,50			
18	<b>A.S.S. STRASBOURG</b>		<b>S 1</b>	<b>617</b>	<b>949</b>	<b>1197</b>	<b>S 2</b>	<b>598</b>	<b>863</b>	<b>1190</b>	<b>2387</b>	<b>149,19</b>	<b>-501</b>
			<b>306</b>	<b>311</b>	<b>332</b>	<b>248</b>	<b>257</b>	<b>341</b>	<b>265</b>	<b>327</b>			
	<b>SCHOTT</b> jean-marc S	139	168	196	114	152	172	126	151	<b>1218</b>	152,25		
<b>HAEGEL</b> daniel V1	167	143	136	134	105	169	139	176	<b>1169</b>	146,13			

<b>RECORDS DUO</b>	<b>1 L : 497</b>	<b>2 L : 891</b>	<b>3 L : 1291</b>	<b>4 L : 1634</b>	<b>8 L : 3084</b>
<b>RECORDS UNO</b>	<b>1 L : 278</b>	<b>2 L : 512</b>	<b>3 L : 737</b>	<b>4 L : 921</b>	<b>8 L : 1652</b>



# CLASSEMENT 2008



Cl	SUITE			L 1	L 2	L 3	L 4	L 1	L 2	L 3	L 4	TOTAL	Moy.	CUT
19	<b>A.S.-C.S.H.-R. MULHOUSE</b>			<b>S 1</b>	<b>628</b>	<b>905</b>	<b>1239</b>	<b>S 2</b>	<b>565</b>	<b>838</b>	<b>1128</b>	<b>2367</b>	<b>147,94</b>	<b>-521</b>
				<b>334</b>	<b>294</b>	<b>277</b>	<b>334</b>	<b>283</b>	<b>282</b>	<b>273</b>	<b>290</b>			
	<b>BEYSANG</b>	<i>jean-claude</i>	V2	140	136	130	165	139	125	133	132	<b>1100</b>	137,50	
	<b>SABLONE</b>	<i>carlo</i>	V1	194	158	147	169	144	157	140	158	<b>1267</b>	158,38	
20	<b>V.A.S.H. SALON de PROVENCE</b>			<b>S 1</b>	<b>579</b>	<b>896</b>	<b>1171</b>	<b>S 2</b>	<b>642</b>	<b>870</b>	<b>1149</b>	<b>2320</b>	<b>145,00</b>	<b>-568</b>
				<b>279</b>	<b>300</b>	<b>317</b>	<b>275</b>	<b>367</b>	<b>275</b>	<b>228</b>	<b>279</b>			
	<b>GONNON</b>	<i>philippe</i>	S	127	148	147	116	145	126	108	146	<b>1063</b>	132,88	
	<b>BREITHEL</b>	<i>franck</i>	V1	152	152	170	159	<b>222</b>	149	120	133	<b>1257</b>	157,13	
21	<b>R.C.S. ROMANS</b>			<b>S 1</b>	<b>529</b>	<b>825</b>	<b>1164</b>	<b>S 2</b>	<b>539</b>	<b>796</b>	<b>1134</b>	<b>2298</b>	<b>143,63</b>	<b>-590</b>
				<b>319</b>	<b>210</b>	<b>296</b>	<b>339</b>	<b>256</b>	<b>283</b>	<b>257</b>	<b>338</b>			
	<b>MONNOT</b>	<i>morgan</i>	S	173	116	156	<b>208</b>	127	139	132	140	<b>1191</b>	148,88	
	<b>POULIN</b>	<i>guillaume</i>	S	146	94	140	131	129	144	125	198	<b>1107</b>	138,38	
22	<b>R.C.S. ROMANS</b>			<b>S 1</b>	<b>634</b>	<b>897</b>	<b>1168</b>	<b>S 2</b>	<b>561</b>	<b>849</b>	<b>1112</b>	<b>2280</b>	<b>142,50</b>	<b>-608</b>
				<b>360</b>	<b>274</b>	<b>263</b>	<b>271</b>	<b>303</b>	<b>258</b>	<b>288</b>	<b>263</b>			
	<b>BOULAY</b>	<i>mickaël</i>	S	166	125	116	134	154	130	129	124	<b>1078</b>	134,75	
	<b>SONZOGNI</b>	<i>laurent</i>	S	194	149	147	137	149	128	159	139	<b>1202</b>	150,25	
23	<b>C.A.S.S. NICE</b>			<b>S 1</b>	<b>653</b>	<b>948</b>	<b>1208</b>	<b>S 2</b>	<b>456</b>	<b>688</b>	<b>916</b>	<b>2124</b>	<b>132,75</b>	<b>-764</b>
				<b>327</b>	<b>326</b>	<b>295</b>	<b>260</b>	<b>228</b>	<b>228</b>	<b>232</b>	<b>228</b>			
	<b>JACQUEMIN</b>	<i>cyril</i>	J	137	154	113	103	107	93	115	95	<b>917</b>	114,63	
	<b>JACQUEMIN</b>	<i>dominique</i>	V1	190	172	182	157	121	135	117	133	<b>1207</b>	150,88	
24	<b>I.O.S. ORLEANS</b>			<b>S 1</b>	<b>459</b>	<b>696</b>	<b>995</b>	<b>S 2</b>	<b>530</b>	<b>841</b>	<b>1070</b>	<b>2065</b>	<b>129,06</b>	<b>-823</b>
				<b>238</b>	<b>221</b>	<b>237</b>	<b>299</b>	<b>255</b>	<b>275</b>	<b>311</b>	<b>229</b>			
	<b>DUBOQUET</b>	<i>laurent</i>	V2	91	93	89	176	107	104	162	86	<b>908</b>	113,50	
	<b>ROBIN</b>	<i>daniel</i>	V2	147	128	148	123	148	171	149	143	<b>1157</b>	144,63	
25	<b>A.S.S. LYON</b>			<b>S 1</b>	<b>374</b>	<b>642</b>	<b>873</b>	<b>S 2</b>	<b>542</b>	<b>748</b>	<b>1040</b>	<b>1913</b>	<b>119,56</b>	<b>-975</b>
				<b>174</b>	<b>200</b>	<b>268</b>	<b>231</b>	<b>278</b>	<b>264</b>	<b>206</b>	<b>292</b>			
	<b>DUMAS</b>	<i>gilles</i>	V1	81	81	107	114	158	117	92	115	<b>865</b>	108,13	
	<b>SECCHI</b>	<i>christophe</i>	S	93	119	161	117	120	147	114	177	<b>1048</b>	131,00	



<b>RECORDS DUO</b>	<b>1 L: 497</b>	<b>2 L: 891</b>	<b>3 L: 1291</b>	<b>4 L: 1634</b>	<b>8 L: 3084</b>
<b>RECORDS UNO</b>	<b>1 L: 278</b>	<b>2 L: 512</b>	<b>3 L: 737</b>	<b>4 L: 921</b>	<b>8 L: 1652</b>